

ΘΕΜΑ Α

- A1. α. Σωστό
β. Λάθος
γ. Λάθος
δ. Σωστό
ε. Σωστό

A2. γ

A3. β

ΘΕΜΑ Β

B1. Σχολικό βιβλίο σελ. 37

B2. Σχολικό βιβλίο σελ. 38

B3. Σχολικό βιβλίο σελ. 39

ΘΕΜΑ Γ

$$\Gamma 1. KE_{Z, A \rightarrow B} = \frac{600 - 400}{175 - 0} = \frac{200}{175} = \frac{8}{7}$$

$$KE_{W, B \rightarrow A} = \frac{175 - 0}{600 - 400} = \frac{7}{8}$$

$$KE_{Z, B \rightarrow \Gamma} = \frac{400 - 300}{\Gamma_Z - 175} \Rightarrow 2 = \frac{100}{\Gamma_Z - 175} \Rightarrow$$

$$\Gamma_Z - 175 = 50 \Rightarrow \Gamma_Z = 225$$

$$KE_{W, \Gamma \rightarrow B} = \frac{1}{2}$$

$$KE_{Z, \Gamma \rightarrow \Delta} = \frac{1}{0,25} = 4$$

$$KE_{Z, \Gamma \rightarrow \Delta} = \frac{300 - w_{\Delta}}{250 - 225} \Rightarrow 4 = \frac{300 - w_{\Delta}}{25} \Rightarrow w_{\Delta} = 200$$

$$KE_{Z, \Delta \rightarrow E} = \frac{200 - 0}{275 - 250} = \frac{200}{25} = 8, KE_{O, E \rightarrow \Delta} = \frac{1}{8}$$

Γ2. Έστω το τμήμα του πίνακα ΒΓ...

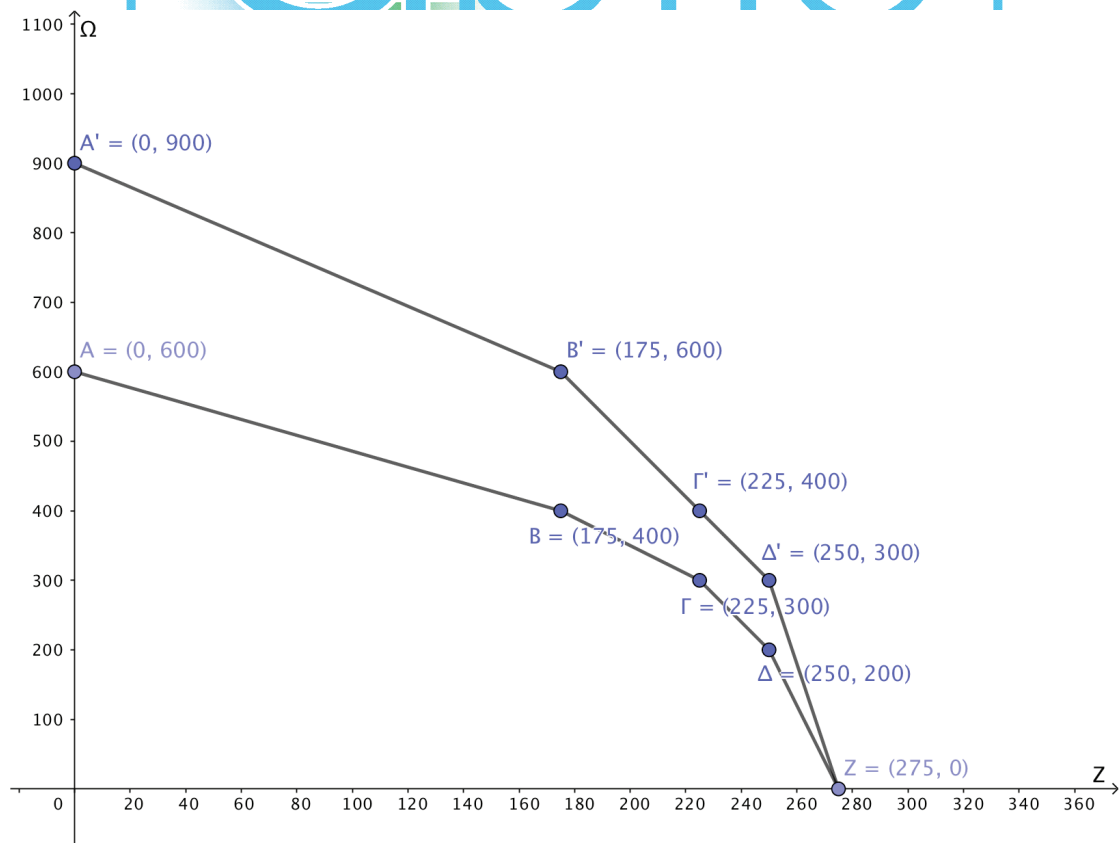
	Ω	Z
B	400	175
B'	Ω_B	200
Γ	300	225

$$\Omega_B = 350$$

Άρα θυσιάζονται $(600-350=)250$

Γ3.

	Ω	Z
A	900	0
B	600	175
Γ	450	225
Δ	300	250
Ε	0	275



Γ4. Για την αρχική είναι ανέφικτοι
 Για την τελική είναι εφικτοί

ΘΕΜΑ Δ

Δ1. $MC_2 = 2$

$AVC_3 = 3$

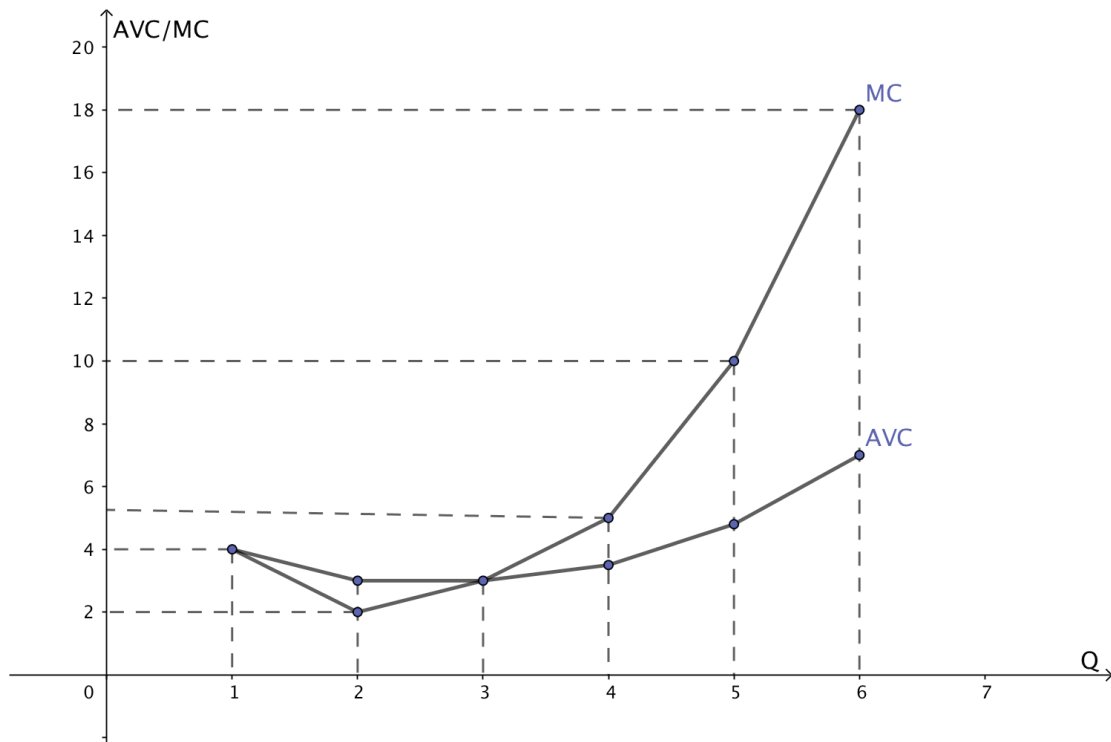
$MC_4 = 5$

$VC_5 = 24$

Δ2. Σχήμα σελ. 68

ε σελ. 65 «Η καμπύλη του μέσου μεταβλητού...να αυξάνεται»

«Οι καμπύλες...μη ανάλογης απόδοσης»



Δ3.

$P = MC \uparrow \geq AVC$

P	Q
3	3
5	4
10	5
18	6

- Δ4. α) σελ. 83 § α μόνο για τον εργατικό μισθό
β) § β μόνο για βελτίωση τεχνολογίας

